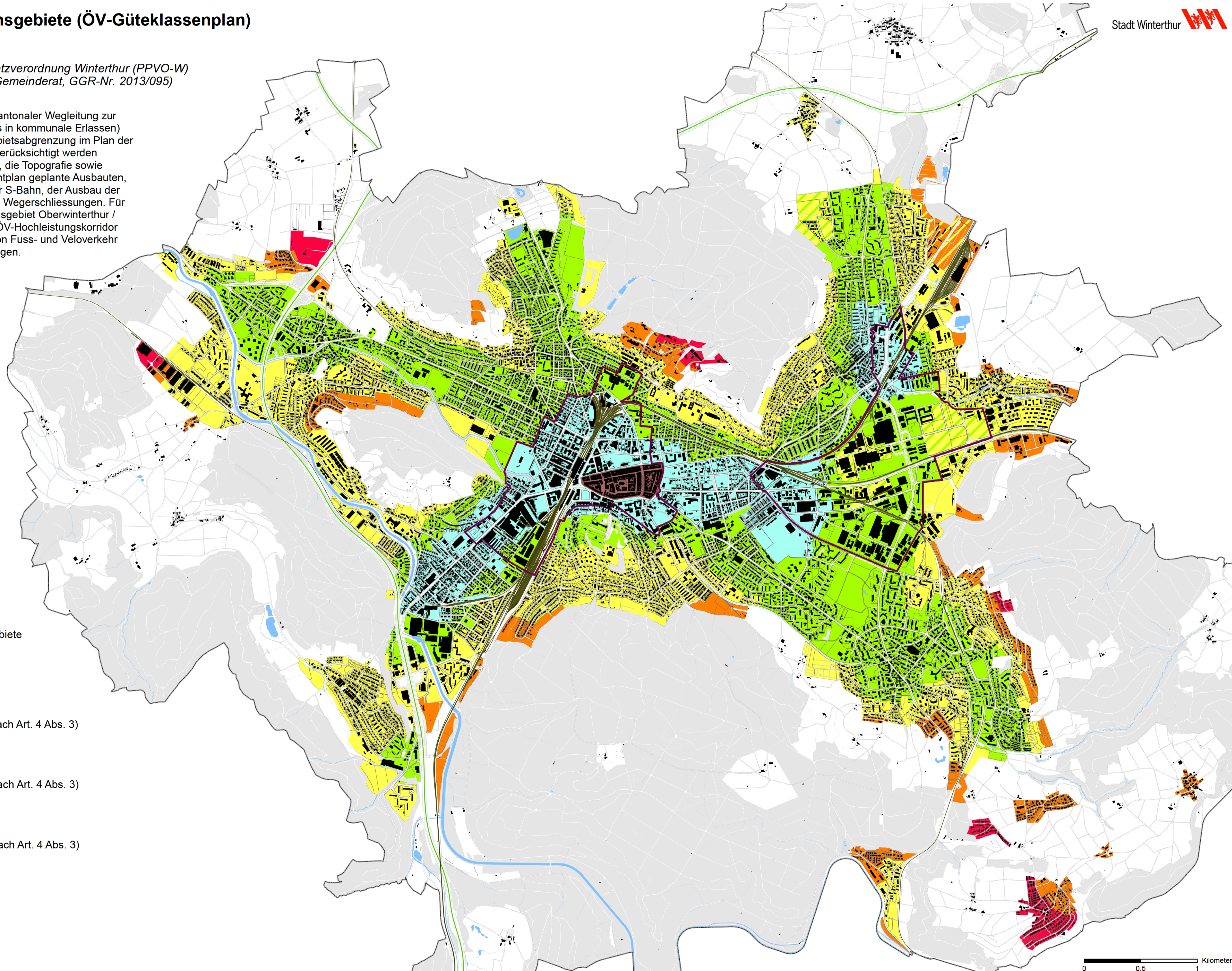


# Plan der Reduktionsgebiete (ÖV-Güteklassenplan)



Stand: 16. September 2013

gemäss Entwurf der Parkplatzverordnung Winterthur (PPVO-W)  
(Weisung an den Grossen Gemeinderat, GGR-Nr. 2013/095)

Die ÖV-Güteklassen (gemäss kantonaler Wegleitung zur Regelung des Parkplatz-Bedarfs in kommunale Erlassen) bilden die Grundlage für die Gebietsabgrenzung im Plan der Reduktionsgebiete. Zusätzlich berücksichtigt werden zonenrechtliche Gegebenheiten, die Topografie sowie beschlossene oder gemäss Richtplan geplante Ausbauten, wie z.B. die 4. Teilergänzung der S-Bahn, der Ausbau der städtischen Buslinien und lokale Wegerschliessungen. Für die Höhereinstufung im Zentrumsgebiet Oberwinterthur / Grütze gelten der vorgesehene ÖV-Hochleistungskorridor sowie die bessere Anbindung von Fuss- und Veloverkehr als Erschliessungsvoraussetzungen.



## Zentrumsgebiete

-  Altstadt
-  Kantonale Zentrumsgebiete

## Reduktionsgebiete

-  A
-  A (Übergangslösung nach Art. 4 Abs. 3)
-  B
-  B (Übergangslösung nach Art. 4 Abs. 3)
-  C
-  C (Übergangslösung nach Art. 4 Abs. 3)
-  D
-  E (= keine Güteklasse)